

# HILTI

**Smart Label**

**AI L2**

**AI L5**

עברית





## 1.1 הוראות בטיחות כלליות

קרא את כל ההנחיות והוראות הבטיחות. שמור את כל הוראות הבטיחות וההנחיות לעיון בעתיד.

## הוראות בטיחות כלליות

- ◀ אין לכסות לוחיות דגם או תוויות אחרות.
- ◀ אין לכסות פתחים בגוף המכשיר.
- ◀ יש להקפיד שהתוויות לא תפריע לתפקוד של מתגים, צגים ונוריות אזהרה.
- ◀ לפני הדבקת התווית יש לוודא שפני השטח עמידים לדבק, כדי למנוע הסרת צבע ותגובה כימית.
- ◀ הרחק מהישג ידם של ילדים.
- ◀ כדי שהתווית תידבק טוב יותר מומלץ להשתמש בשכבת יסוד.
- ◀ אם אתה משתמשים במוצרים נוספים של יצרן אחר, כגון חומרי ניקוי או חומרים מקשרים (שכבת יסוד), שים לב להנחיות שלהם.
- ◀ משך אחסנה 2 שנים מתאריך הייצור (ראה האריזה).

## 2 תיאור

## 2.1 שימוש בהתאם ליעוד

Smart Labels מיועדות לסימון ציוד עבודה במספר זיהוי חד-משמעי עבור מערכת ניהול ציוד העבודה של Hilti שנקראת ON!Track.

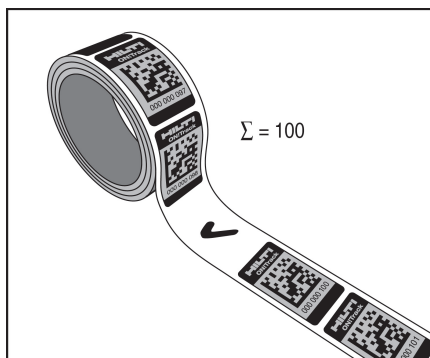
## 3 נתונים טכניים

## 3.1 נתונים טכניים

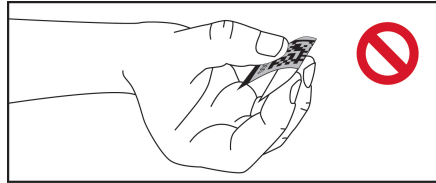
45 °C ... -20 °C (113 °F ... -4 °F)	טמפרטורת שימוש וטמפרטורת אחסון
38 °C ... 21 °C (100 °F ... 70 °F)	טמפרטורת פני השטח בעת ההדבקה

## 4 הנחיות לשימוש

## 4.1 פערים ברצף המספרים

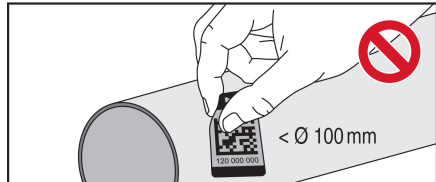


פערים ברצף המספרים נוצרים עקב בקורות איכות. בכל אריזה יש Smart Labels 100.



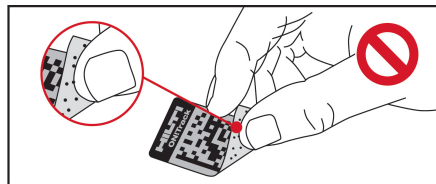
אין לקפל את ה-Smart Label.

4.3 פני שטח בעלי רדיוס גדול



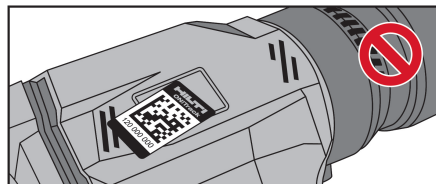
אל תדביק את ה-Smart Label על משטחים שהקוטר שלהם קטן מ-100 מ"מ (3.94").

4.4 אל תיגע בשטח הדביק

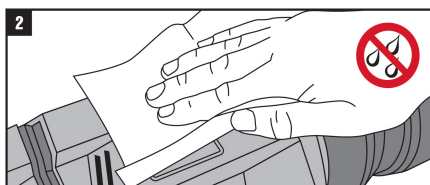


אל תלכלך את השטח הדביק של ה-Smart Label כשאתה מסיר אותה מהגליל.

4.5 מיקום הדבקה ה-Smart Labels

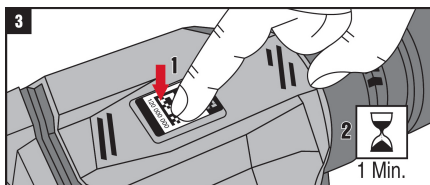


הדבק את ה-Smart Label רק במקומות מוגנים. הקפד שלא להדביק את ה-Smart Label על פני קצוות.



הסר לכלוך מפני השטח, במיוחד שמן או גריד, לפני שאתה מדביק את ה-Smart Label. מומלץ להשתמש בחומר ניקוי מתאים ובמטלית ניקוי. יבש את פני השטח ביסודיות כדי להבטיח הדבקה טובה.

## 5.2 לחץ הדבקה



לחץ את ה-Smart Label באמצעות כף היד בלחץ אחיד. לחץ גבוה יתיר מחזק את ההדבקה של ה-Smart Label. לאחר הדבקה ה-Smart Label המתן דקה אחת לפני השימוש בציוד.

## 6 אחריות יצרן

אם יש לך שאלות בנושא תנאי האחריות, פנה למשווק Hilti הקרוב אליך. ◀





# HILTI

Hilti Corporation

LJ-9494 Schaan

Tel.: +423 / 234 21 11

Fax: +423 / 234 29 65

[www.hilti.com](http://www.hilti.com)

Hilti = registered trademark of Hilti Corp., Schaan

Printed: 01.09.2017 | Doc-Nr: PUB / 5338045 / 000 / 01



2153800

20170314