

HILTI

Smart Label

AI L2

AI L5

Ελληνικά



1 Ασφάλεια

1.1 Γενικές υποδείξεις ασφαλείας

Διαβάστε όλες τις υποδείξεις για την ασφάλεια και τις οδηγίες.

Φυλάξτε όλες τις υποδείξεις για την ασφάλεια και τις οδηγίες για μελλοντική χρήση.

Γενικές υποδείξεις ασφαλείας

- ▶ Μην καλύπτετε πινακίδες τύπου ή άλλες ετικέτες.
- ▶ Μην καλύπτετε ανοίγματα του περιβλήματος.
- ▶ Μην περιορίζετε τη λειτουργία διακοπών, οθονών και προειδοποιητικών λυχνιών.
- ▶ Πριν από την τοποθέτηση της ετικέτας πρέπει να ελέγχετε τη συμβατότητα της κόλλας και με το υπόστρωμα, ώστε να αποφύγετε αποκόλληση της βαφής και χημικές αντιδράσεις.
- ▶ Μακριά από παιδιά.
- ▶ Για να αυξήσετε την ικανότητα προσκόλλησης των ετικετών, προτείνεται η χρήση ενός πρόσθετου ασταριού.
- ▶ Εάν χρησιμοποιείτε πρόσθετα προϊόντα τρίτων κατασκευαστών, όπως προϊόντα καθαρισμού ή προσκολλητικά μέσα (αστάρι), προσέξτε τις οδηγίες τους.
- ▶ Αντοχή σε αποθήκευση 2 έτη από την ημερομηνία παραγωγής (βλέπε συσκευασία).

2 Περιγραφή

2.1 Κατάλληλη χρήση

Τα Smart Label προορίζονται για τη σήμανση μέσων λειτουργίας με έναν μοναδικό αριθμό αναγνώρισης για το Hilti σύστημα διαχείρισης μέσω λειτουργίας ON!Track.

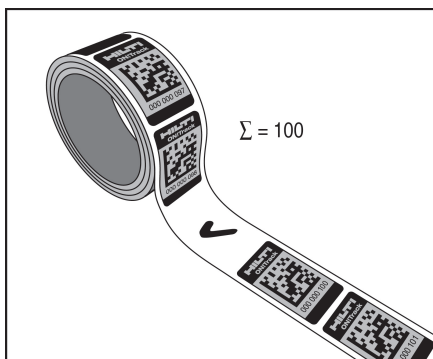
3 Τεχνικά χαρακτηριστικά

3.1 Τεχνικά χαρακτηριστικά

Θερμοκρασία χρήσης και αποθήκευσης	-20 °C ... 45 °C (-4 °F ... 113 °F)
Θερμοκρασία επιφάνειας κατά την τοποθέτηση	21 °C ... 38 °C (70 °F ... 100 °F)

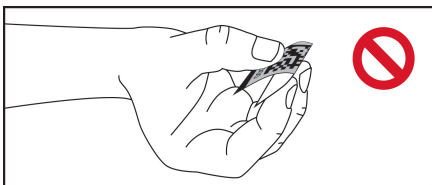
4 Υποδείξεις χρήσης

4.1 Κενό στη σειρά αριθμών



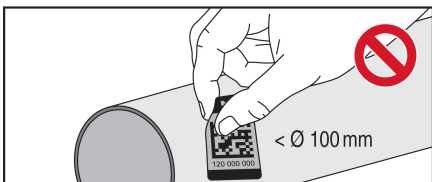
Κενά στη σειρά αριθμών προκύπτουν από ελέγχους ποιότητας. Σε κάθε συσκευασία υπάρχουν 100 Smart Label.

4.2 Όχι τσάκισμα



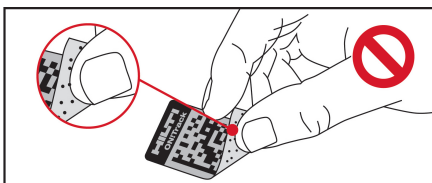
Μην τσακίζετε το Smart Label.

4.3 Επιφάνειες με μεγάλη ακτίνα



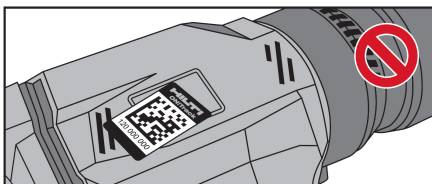
Μην τοποθετείτε το Smart Label σε επιφάνειες με διάμετρο μικρότερη από 100 mm (3.94").

4.4 Μην ακουμπάτε την επιφάνεια κόλλησης



Μην ακουμπάτε ή λερώνετε την επιφάνεια κόλλησης του Smart Label, όταν το αφαιρείτε από το ρολό.

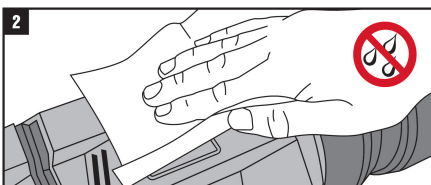
4.5 Θέσεις για την τοποθέτηση του Smart Label



Τοποθετείτε το Smart Label μόνο σε προστατευμένα σημεία.
Βεβαιωθείτε ότι δεν θα κολλήσετε το Smart Label πέρα από ακμές.

5 Τοποθέτηση

5.1 Καθαρισμός υποστρώματος

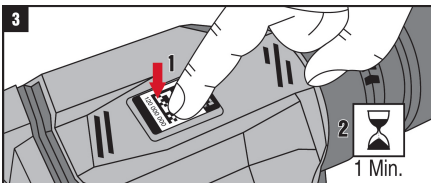


Καθαρίστε το υπόστρωμα σχολαστικά από ρύπους, ιδίως από λάδια και γράσα, πριν τοποθετήσετε το Smart Label.

Προτείνεται η χρήση ενός κατάλληλου προϊόντος καθαρισμού και ενός πανιού καθαρισμού που δεν αφήνει χνούδια.

Στεγνώστε σχολαστικά το υπόστρωμα, ώστε να είναι επιτευχθεί μια ιδανική προσκόλληση.

5.2 Πίεση εφαρμογής



Πιέστε ομοιόμορφα το Smart Label με την παλάμη του χεριού ή με ένα ρολό. Η υψηλότερη πίεση αυξάνει την προσκόλληση του Smart Label.

Περιμένετε μετά την τοποθέτηση του Smart Label ένα λεπτό, πριν χρησιμοποιήσετε το μέσο λειτουργίας.

6 Εγγύηση κατασκευαστή

- ▶ Για ερωτήσεις σχετικά με τους όρους εγγύησης απευθυνθείτε στον τοπικό συνεργάτη της **Hilti**.



Hilti Corporation

LI-9494 Schaan

Tel.: +423/234 21 11

Fax: +423/234 29 65

www.hilti.com

Hilti = registered trademark of Hilti Corp., Schaan

Printed: 15.03.2017 | Doc-Nr: PUB / 5338046 / 000 / 00



2153800

20170314