



# ON!Track smart tag AI T380

Română



## 1 Date privind documentația

### 1.1 Referitor la această documentație

- Înainte de punerea în funcțiune, citiți complet această documentație. Aceasta este condiția necesară pentru un lucru în siguranță și pentru o manevrare fără defecțiuni.
- Aveți în vedere indicațiile de securitate și de avertizare din această documentație și de pe produs.
- Păstrați întotdeauna manualul de utilizare în preajma produsului și predăți-l altor persoane numai împreună cu aceste manual.

### 1.2 Explicarea simbolurilor

#### 1.2.1 Indicații de avertizare

Indicațiile de avertizare avertizează împotriva pericolelor care apar în lucrul cu produsul. Următoarele cuvinte-semnal sunt utilizate în combinație cu un simbol:

	<b>PERICOL!</b> Pentru un pericol iminent și direct, care duce la vătămări corporale sau la accidente mortale.
	<b>ATENȚIONARE!</b> Pentru un posibil pericol iminent, care pot provoca vătămări corporale grave sau accidente mortale.
	<b>AVERTISMENT!</b> Pentru situații care pot fi periculoase și pot provoca răni ușoare sau pagube materiale.

#### 1.2.2 Simboluri în documentație

În această documentație sunt utilizate următoarele simboluri:

	Citiți manualul de utilizare înainte de folosire
	Indicații de folosire și alte informații utile

#### 1.2.3 Simboluri în imagini

Următoarele simboluri sunt utilizate în imagini:

	Acest numere fac trimitere la figura respectivă de la începutul acestor instrucțiuni.
	Numerotarea reflectă ordinea etapelor de lucru în imagine și poate să difere de etapele de lucru din text.
	Numerele pozițiilor sunt utilizate în figura <b>Vedere generală</b> și fac trimitere la numerele din legendă în paragraful <b>Vedere generală a produsului</b> .
	Acest semn are rolul de a stimula o atenție deosebită din partea dumneavoastră în lucrul cu produsul.

### 1.3 Informații despre produs

Produsele **Hilti** sunt destinate utilizatorilor profesioniști, iar operarea cu acestea, întreținerea și repararea lor sunt activități permise numai personalului autorizat și instruit. Acest personal trebuie să fie instruit în mod special cu privire la potențialele pericole. Produsul și mijloacele sale auxiliare pot genera pericole dacă sunt utilizate necorespunzător sau folosite inadecvat destinației de către personal neinstruit.

### 1.4 Declarație de conformitate

Declarăm pe propria răspundere că produsul descris aici este conform cu directivele și normele în vigoare. O imagine a declarației de conformitate găsiți la finalul acestei documentații.

Documentațiile tehnice sunt stocate aici:

**Hilti** Entwicklungsgesellschaft mbH | Zulassung Geräte | Hiltistraße 6 | 86916 Kaufering, DE

## 2 Securitate

### 2.1 Instrucțiuni de ordin general privind securitatea și protecția muncii

**Citiți toate instrucțiunile de protecție a muncii și instrucțiunile de lucru.**

Păstrați toate instrucțiunile de protecție a muncii și instrucțiunile de lucru pentru consultare în viitor.

#### Instrucțiuni de ordin general privind securitatea și protecția muncii

- ▶ Nu acoperiți plăcuțele de identificare sau alte etichete.
- ▶ Nu acoperiți nicio deschizătură a carcasei.
- ▶ Nu exercitați influențe negative asupra funcționării comutatoarelor, display-urilor și lămpilor de avertizare.
- ▶ Compatibilitatea adezivilor cu materialul de bază se va verifica înaintea aplicării de ON!Track smart tag, pentru a evita dizolvarea vopselei și reacțiile chimice.
- ▶ A se păstra în afara zonelor accesibile copiilor.

## 3 Descriere

### 3.1 Utilizarea conformă cu destinația

Hilti ON!Track smart tag AI T380 permite identificarea clară a mijloacelor de lucru printr-un semnal Bluetooth, semnal NFC sau cod de bare 2D. AI T380 emite continuu după activare un semnal radio, care permite utilizatorului soluției de sistem Hilti ON!Track să determine amplasamentul. Hilti oferă o aplicație mobilă și o aplicație web, pentru a administra mijloacele de lucru. Bateria aparatului Hilti ON!Track smart tag AI T380 nu este interschimbabilă.

### 3.2 Setul de livrare


20 x AI T380

1 x manual de utilizare

### 3.3 Accesorii

Hilti oferă un adaptor suplimentar, pentru a fix AI T380 la un cablu sau a-l acroșa la un obiect.

### 3.4 Mărci verbale și grafice ale terților ofertanți

Marca verbală **Bluetooth**® și logo-ul  sunt mărci înregistrate în proprietatea **Bluetooth SIG, Inc.** și folosirea acestor mărci comerciale este licențiată de către **Hilti**.

**Android™** și **Chrome™** sunt mărci înregistrate ale **Google Inc.**

**iPhone®** și **iOS** sunt mărci înregistrate ale **Apple Inc.**

Toate celelalte mărci comerciale utilizate și mărci verbale aparțin proprietarului respectiv, chiar dacă nu sunt marcate explicit ca atare.

## 4 Condiție necesară

### 4.1 Condiție necesară

Pentru a putea folosi funcționalitatea aparatului AI T380, este necesară aplicația **Hilti ON!Track**. Pentru a putea folosi aplicația în mod corespunzător, este necesar un nume de utilizator și o parolă.

Sunt necesare următoarele cerințe minime:

#### Cerințe ale sistemului

Smartphone / tabletă	Android™ 5 (sau superior) iOS® 10 (sau superior) Compatibil cu aparate Bluetooth low energy
Near Field Communication (NFC)	Necesar pentru activare și dezactivare Nu este compatibil cu Iphone®
Browser	Internet Explorer sau Chrome™

Pentru informații detaliate referitoare la **Hilti ON!Track** vă rugăm să luați legătura cu centrul de service Hilti sau să vizitați <http://ontrack.hilti.com>.



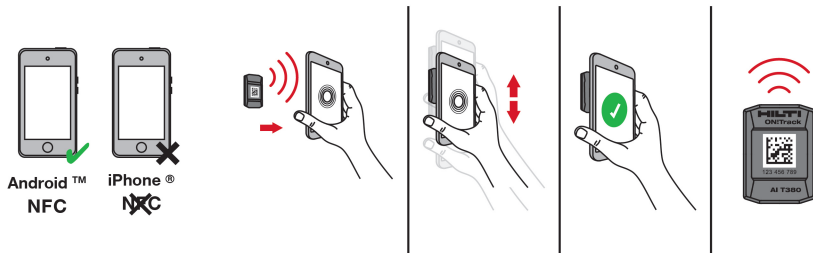
## 5 Date tehnice

### 5.1 Date tehnice

Clasa de protecție	IP 67
Dimensiuni	38 mm x 28 mm x 11 mm (1.5" x 1.1" x 0.4")
Temperatura de lucru	-20 °C ... 65 °C (-4 °F ... 149 °F)
Temperatura de depozitare	-25 °C ... 80 °C (-13 °F ... 176 °F)
Baterie (nu este interschimbabilă)	Baterie tip buton CR2032
Durata de funcționare (la temperatura camerei)	3 ani
Standard de comunicație	Bluetooth® 4.0
Raza semnalului (poate varia mult în funcție de condițiile exterioare)	30 m (98 ft — 10 in)
Interval între semnale	5 s
Frecvența	2.402 MHz ... 2.480 MHz
Puterea de emisie maximă iradiată	3,20 mW

## 6 Modul de utilizare

### 6.1 Activare



1. Porniți aplicația **Hilti ON!Track** și alegeți în meniu **Activare**.



Etichetele ON!Track smart tag sunt deconectate la livrarea din fabrică și trebuie să fie mai întâi activate.

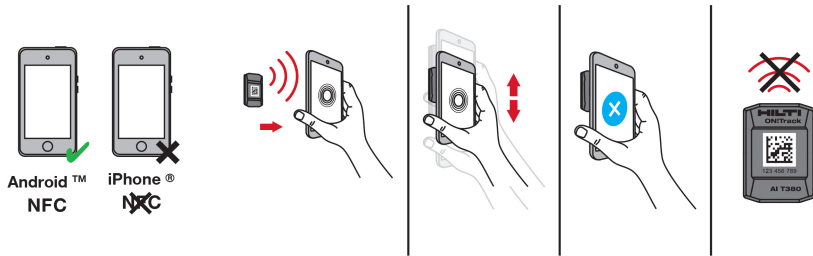
Activarea funcționează numai cu un aparat Android compatibil NFC.

2. Țineți ON!Track smart tag pentru activare pe spatele smartphone-ului dumneavoastră, astfel încât cele două să se atingă.
3. Mișcați ON!Track smart tag peste partea posterioară a smartphone-ului dumneavoastră, pentru a găsi antena NFC.



Poziția antenei NFC este diferită la fiecare smartphone. Prin mișcarea etichetei ON!Track smart tag pe spatele smartphone-ului căutați locul potrivit pentru activare.

4. Imediat ce ON!Track smart tag este activat, veți primi o confirmare pe smartphone-ul dumneavoastră.



1. Porniți aplicația **Hilti ON!Track** și alegeți în meniu **Dezactivare**.



Dezactivarea funcționează numai cu un aparat Android compatibil NFC.

2. Țineți ON!Track smart tag pentru dezactivare pe spatele smartphone-ului dumneavoastră, astfel încât cele două să se atingă.
3. Mișcați ON!Track smart tag peste partea posterioară a smartphone-ului dumneavoastră, pentru a găsi antena NFC.



Poziția antenei NFC este diferită la fiecare smartphone. Prin mișcarea etichetei ON!Track smart tag pe spatele smartphone-ului căutați locul potrivit pentru dezactivare.

4. Imediat ce ON!Track smart tag este dezactivat, veți primi o confirmare pe smartphone-ul dumneavoastră.

## 7 Transportul

Dezactivați aparatul **Hilti ON!Track** smart tag AI T380 la transportul în avion.



În cazul călătoriilor cu avionul, vă rugăm să aveți în vedere restricțiile de utilizare pentru aparatele electronice personale și **Bluetooth** ale companiei de zbor respective.

## 8 RoHS (directiva privind limitarea utilizării substanțelor periculoase)

Sub link-ul următor găsiți tabelul substanțelor periculoase: [qr.hilti.com/r7068430](http://qr.hilti.com/r7068430).

Un link referitor la tabelul RoHS găsiți la finalul acestei documentații sub formă de cod QR.

## 9 Dezafectarea și evacuarea ca deșeuri

**Hilti ON!Track** smart tag AI T380 conține o baterie.

Nu aruncați etichetele **Hilti ON!Track** smart tag AI T380 în containerele de gunoi menajer, ci evacuați-le ca deșeu în conformitate cu prevederile naționale.


## 10 Garanția producătorului

- Pentru relații suplimentare referitoare la condițiile de garanție, vă rugăm să vă adresați partenerului dumneavoastră local **Hilti**.



## 11 Indicație FCC (valabilă în SUA) / Indicație IC (valabilă în Canada)


---

 Acest aparat a respectat în teste valorile limită prescrise în paragraful 15 din dispozițiile FCC pentru aparatele digitale din clasa B. Aceste valori limită prevăd pentru instalarea în zone de locuințe o protecție suficientă față de radiațiile perturbatoare. Aparatele de acest tip generează și utilizează frecvențe înalte și, de asemenea, pot radia frecvențe înalte. Din aceste motive, ele pot provoca perturbații în recepția radio dacă nu sunt instalate și puse în funcțiune conform instrucțiunilor.

---

Nu se poate însă garanta că, în cazul anumitor instalații, nu pot să apară perturbații. Dacă acest aparat provoacă perturbații ale recepției radio sau TV, care pot fi constatate prin deconectarea și reconectarea aparatului, utilizatorul trebuie să contracareze perturbațiile cu ajutorul măsurilor următoare:

- Realinierea sau mutarea antenei de recepție.
  - Mărirea distanței dintre aparat și receptor.
  - Conectarea aparatului la priza de alimentare a unui circuit electric diferit de cel al receptorului.
  - Solicitați ajutorul distribuitorului comercial sau al unui tehnician radio-TV experimentat.
- 

 Schimbările sau modificările care nu sunt permise explicit de **Hilti** pot restricționa dreptul utilizatorului de a pune aparatul în funcțiune.

---

Acest dispozitiv corespunde paragrafului 15 din dispozițiile FCC și RSS-210 ale ISED.

Punerea în funcțiune se subordonează următoarelor două condiții:

- Aparatul nu trebuie să genereze radiație dăunătoare.
- Aparatul trebuie să capteze orice radiație, inclusiv radiațiile care produc operații nedorite.







**Hilti Aktiengesellschaft**  
Feldkircherstraße 100  
9494 Schaan | Liechtenstein

**AI T380 (01)**

[2017]

2014/53/EU

EN ISO 12100

2011/65/EU

EN 60950-1:2006 + A11:2009 +  
A1:2010 + A12:2011 + AC:2011 +  
A2:2013

EN 301 489-1 V2.2.0 (Draft)

EN 301 489-3 V2.1.1 (Final Draft)

EN 301 489-17 V3.2.0 (Draft)

EN 300 328 V2.1.1

EN 300 330 V2.1.1

EN 62479:2010

Schaan, 12/2017

**Paolo Luccini**

Head of BA Quality and  
Process-Management  
BA Electric Tools & Accessories

**Thomas Hillbrand**

Head of BU Measuring Systems  
BU Measuring Systems









Hilti Corporation  
LI-9494 Schaan  
Tel.: +423 234 21 11  
Fax: +423 234 29 65  
[www.hilti.group](http://www.hilti.group)



2182310