



ON!Track smart tag
AI T380

Български

1 Данни за документацията

1.1 Към настоящата документация

- Преди въвеждане в експлоатация прочетете настоящата документация. Това е предпоставка за безопасна работа и безаварийна употреба.
- Съблюдавайте указанията за безопасност и предупреждение в настоящата документация и върху продукта.
- Съхранявайте Ръководството за експлоатация винаги заедно с продукта и предавайте продукта на други лица само заедно с настоящото ръководство.

1.2 Условни обозначения

1.2.1 Предупредителни указания

Предупредителните указания предупреждават за опасност в зоната около продукта. В комбинация с даден символ се използват следните сигнални думи:

	ОПАСНОСТ! Отнася се за непосредствена опасност от заплахата, която може да доведе до тежки телесни наранявания или смърт.
	ПРЕДУПРЕЖДЕНИЕ! Отнася се за възможна опасност от заплахата, която може да доведе до тежки телесни наранявания или смърт.
	ВНИМАНИЕ! Отнася се за възможна опасна ситуация, която може да доведе до леки телесни наранявания или материални щети.

1.2.2 Символи в документацията

В настоящата документация се използват следните символи:

	Преди употреба прочетете Ръководството за експлоатация
	Препоръки при употреба и друга полезна информация

1.2.3 Символи във фигурите

Във фигурите се използват следните символи:

	Тези числа препращат към съответната фигура в началото на настоящото ръководство.
	Номерацията възпроизвежда последователното изпълнение на работните стъпки в изображението и може да се различава от работните стъпки в текста.
	Позиционните номера се използват във фигурата Преглед и препращат към номерата на легендата в Раздел Преглед на продукта .
	Този знак трябва да предизвика Вашето специално внимание при работа с продукта.

1.3 Информация за продукта

Hilti продуктите са предназначени за професионални потребители и могат да бъдат обслужвани, поддържани в изправност и ремонтирани само от оторизиран компетентен персонал. Този персонал трябва да бъде специално инструктиран за възможните опасности. Продуктът и неговите приспособления могат да бъдат опасни, ако бъдат експлоатирани неправомерно от неквалифициран персонал или ако бъдат използвани не по предназначение.

1.4 Декларация за съответствие

Ние декларираме на собствена отговорност, че описаният тук продукт отговаря на действащите директиви и стандарти. Копие на Декларацията за съответствие ще намерите в края на настоящата документация.

Тук се съхранява Техническата документация:

Hilti Entwicklungsgesellschaft mbH | Zulassung Geräte | Hiltistraße 6 | 86916 Kaufering, DE

2 Безопасност

2.1 Общи указания за безопасност

Запознайте се с всички указания за безопасност и инструкции.

Захранвайте всички указания за безопасност и инструкции за бъдещи справки.

Общи указания за безопасност

- ▶ Да не се припокрива с указателни табелки или други етикети.
- ▶ Да не се припокрива с отвори на корпуса.
- ▶ Да не се нарушават функциите на ключове, дисплеи и предупредителни светлини.
- ▶ Съвместимостта между лепилото и основата следва да се провери преди поставяне на ON!Track smart tag, за да се избегнат обезцветяване и химически реакции.
- ▶ Да се държи далече от достъп на деца.

3 Описание

3.1 Употреба по предназначение

Смарт етикетът **Hilti ON!Track smart tag AI T380** позволява ясно идентифициране на ресурсите посредством Bluetooth сигнал, NFC сигнал или 2D-баркод. След активирането AI T380 изпраща непрекъснато радиосигнал, който дава възможност на потребителя на системното решение Hilti ON!Track да определи местоположението. **Hilti** предлага мобилна и уеб апликация, за да управлява ресурсите. Батерията на **Hilti ON!Track smart tag AI T380** е несменяема.

3.2 Обем на доставката


20 x AI T380

1 x Ръководство за експлоатация

3.3 Принадлежности

Hilti предлага допълнителен адаптер, за да прикрепите AI T380 към кабел или да го окачите на даден обект.

3.4 Словни и фигуративни марки на трети страни

Словната марка **Bluetooth®** и логото  са регистрирани търговски марки, собственост на **Bluetooth SIG, Inc.**, и употребата на тези търговски марки е лицензирана от **Hilti**.

Android™ и **Chrome™** са търговски марки на **Google Inc.**

iPhone® и **iOS** са търговски марки на **Apple Inc.**

Всички други използвани маркировъчни знаци и словни марки са собственост на съответните им притежатели, дори и изрично да не са обозначени като такива.

4 Условия

4.1 Условия

За да можете да използвате функционалността на AI T380, е необходимо приложението **Hilti ON!Track**. За да можете да използвате съответното приложение, се изисква потребителско име и парола.

Необходими са следните минимални изисквания:

Системни изисквания

Смартфон / таблет	Android™ 5 (или по-висока версия) iOS® 10 (или по-висока версия) Съвместими с Bluetooth low energy устройства
Near Field Communication (NFC)	Необходима за активиране и деактивиране Не се поддържа от Iphone®
Браузър	Internet Explorer или Chrome™

За повече информация относно **Hilti ON!Track** свържете се, моля, със сервиз на Hilti или посетете сайта <http://ontrack.hilti.com>.

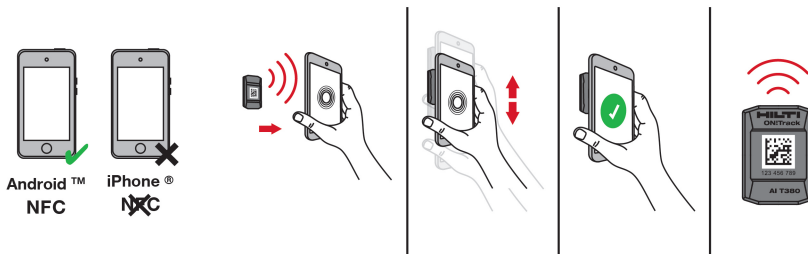
5 Технически данни

5.1 Технически данни

Клас на защита	IP 67
Размери	38 мм x 28 мм x 11 мм (1.5" x 1.1" x 0.4")
Експлоатационна температура	-20 °C ... 65 °C (-4 °F ... 149 °F)
Температура на съхранение	-25 °C ... 80 °C (-13 °F ... 176 °F)
Батерия (несменяема)	Бутонна батерия CR2032
Продължителност на работа (при стайна температура)	3 години
Комуникационен стандарт	Bluetooth ® 4.0
Обхват на сигнала (може да варира в зависимост от външните условия)	30 м (98 фут – 10 дюйм)
Разстояние между сигнали	5 с
Честота	2 402 МГц ... 2 480 МГц
Максимално излъчена предавателна мощност	3,20 мВт

6 Експлоатация

6.1 Активиране



1. Стартирайте приложението **Hilti ON!Track** и изберете от менюто **Активиране**.

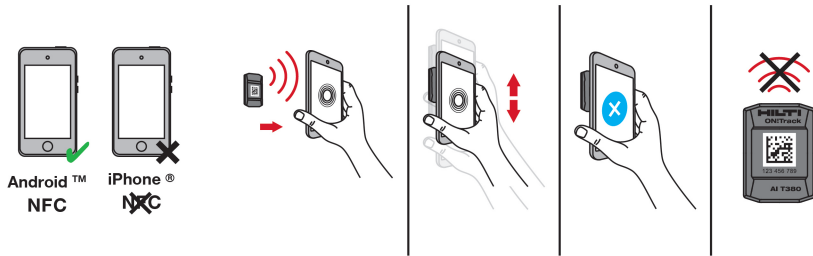
i При доставката ON!Track smart tag са в изключено състояние и най-напред трябва да бъдат активирани.

Активирането функционира само с Android устройство, поддържащо NFC.

2. За активирането дръжте ON!Track smart tag върху гърба на Вашия смартфон, така че двете устройства да се допират.
3. Придвижвайте ON!Track smart tag по задната част на Вашия смартфон, за да откриете NFC антената.

i Позицията на NFC антената е различна при всеки смартфон. Чрез движение на ON!Track smart tag върху гърба на смартфона потърсете правилното място за активиране.

4. След като ON!Track smart tag е активиран, ще получите потвърждение на Вашия смартфон.



1. Стартирайте приложението **Hilti ON!Track** и изберете от менюто **Деактивиране**.



Деактивирането функционира само с Android устройство, поддържащо NFC.

2. За деактивирането дръжте ON!Track smart tag върху гърба на Вашия смартфон, така че двете устройства да се допират.
3. Придвижвайте ON!Track smart tag по задната част на Вашия смартфон, за да откриете NFC антената.



Позицията на NFC антената е различна при всеки смартфон. Чрез движение на ON!Track smart tag върху гърба на смартфона потърсете правилното място за деактивиране.

4. След като ON!Track smart tag е деактивиран, ще получите потвърждение на Вашия смартфон.

7 Транспорт

Деактивирайте **Hilti ON!Track smart tag AI T380** при транспортиране в самолет.



При пътувания със самолет, моля, съблюдавайте ограниченията за употреба на персонални електронни устройства и **Bluetooth** на съответната авиокомпания.

8 RoHS (Директива за ограничаване на употребата на опасни вещества)

Таблица с опасни вещества ще намерите на следния линк: qr.hilti.com/r7068430.

Линк към RoHS таблица ще намерите в края на настоящата документация като QR код.

9 Отстраняване на отпадъци



Смарт етикетът **Hilti ON!Track smart tag AI T380** включва една батерия.



Не изхвърляйте **Hilti ON!Track smart tag AI T380** в битови отпадъци, а го третирайте съгласно националните разпоредби.

10 Гаранция на производителя

- При въпроси относно гаранционните условия, моля, обърнете се към Вашия партньор на **Hilti** по места.



11 FCC-указание (валидно за САЩ)/IC-указание (валидно за Канада)

i Направените тестове показват, че уредът е в границите на предписаните стойности в раздел 15 от FCC-, разпоредбите за цифрови уреди клас В. Тези гранични стойности предвиждат достатъчна защита срещу смущения, предизвикани от излъчване при инсталиране в жилищни райони. Уредите от този тип произвеждат и използват и високи честоти, а могат и да излъчват същите. Затова тези уреди могат да причиняват смущения в радиоприемането, ако не бъдат инсталирани и експлоатирани съгласно инструкциите.

Няма гаранция обаче за това, че при определено инсталиране не могат да се появят смущения. Ако този уред предизвиква смущения в приемането на радио- или телевизионни сигнали, което може да се установи чрез изключване и повторно включване на уреда, ползвателят трябва да отстрани смущенията с помощта на следните мерки:

- Настройване или преместване на приемната антена.
- Увеличаване на разстоянието между уреда и приемника.
- Включване на уреда към контакта на токов кръг, който се различава от този на приемника.
- Потърсете за помощ Вашето търговско представителство или опитен радио-телевизионен техник.

i Промени или модификации, които не са били изрично разрешени от Hilti, могат да ограничат правото на потребителя за експлоатация на устройството.

Това приспособление отговаря на Параграф 15 от FCC-разпоредбите и RSS-210 от ISED.

При въвеждане в експлоатация са задължителни следните две условия:

- Това устройство не трябва да генерира вредни лъчения.
- Устройството трябва да поема всякакви лъчения, включително лъчения, които задействат нежелани операции.





Hilti Aktiengesellschaft
Feldkircherstraße 100
9494 Schaan | Liechtenstein

AI T380 (01)

[2017]

2014/53/EU

EN ISO 12100

2011/65/EU

EN 60950-1:2006 + A11:2009 +
A1:2010 + A12:2011 + AC:2011 +
A2:2013

EN 301 489-1 V2.2.0 (Draft)

EN 301 489-3 V2.1.1 (Final Draft)

EN 301 489-17 V3.2.0 (Draft)

EN 300 328 V2.1.1

EN 300 330 V2.1.1

EN 62479:2010

Schaan, 12/2017

Paolo Luccini

Head of BA Quality and
Process-Management
BA Electric Tools & Accessories

Thomas Hillbrand

Head of BU Measuring Systems
BU Measuring Systems





Hilti Corporation
LI-9494 Schaan
Tel.: +423 234 21 11
Fax: +423 234 29 65
www.hilti.group



2182310